

Support d'appareil variable de installations sportives - Individual.Lens.Optic - à rayonnement vers le bas/large direct - aspect continu

Support d'appareil en profil de tôle d'acier zinguée, surface laquée à la résine de polyester. Fixation au rail-support par verrouillages par pression intégrés au design, y compris étrier de retenue pour garantir la résistance aux jets de balles. À positionnement variable sur le rail support. Couleur du boîtier blanc signalisation RAL 9016; Répartition directe de la lumière à rayonnement vers le bas/large par Individual.Lens.Optic en matière synthétique PMMA. LED agencées sur 3 rangs. Entretien aisé du guidage de flux grâce à la surface facile à nettoyer. Câbles résistant à la chaleur, y compris câble de raccordement de 1 m et prise à montage rapide avec présélection de phase sans outil et guide de mise en place; avec batterie pour éclairage de secours de 3 h; État de fonctionnement indiqué par une LED d'état visible dans le luminaire (NL-B3); Flux lumineux en mode d'éclairage de secours 844 lm. L'étrier de retenue qui garantit la résistance aux jets de balles est compris dans la livraison. Ils sont remplaçables, permettent des modernisations, prolongent la durée de vie de toute l'installation et la pérennisent.

## CARACTÉRISTIQUES

Numéro de commande	18535117750
Numéro EAN	4020863436019
Tarif des douanes	94051190
Marque de certification	IP 20, Classe d'isolation I, F, Résistance aux balles de tennis, Résistance aux balles de badminton, Résistance aux balles de squash, Résistance aux jets de balles, Intérieur, CE
Degré de résistance aux chocs IK	IK03 (20°C bis 30°C)
Température ambiante	ta 20°C à 30°C
Durée de la garantie	5 Années
Programmes d'aide de l'État	BEG - subvention fédérale pour les bâtiments performants (valable uniquement pour l'Allemagne)

## ÉLECTROTECHNIQUE

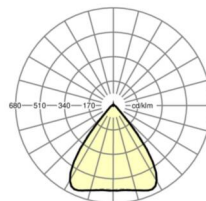
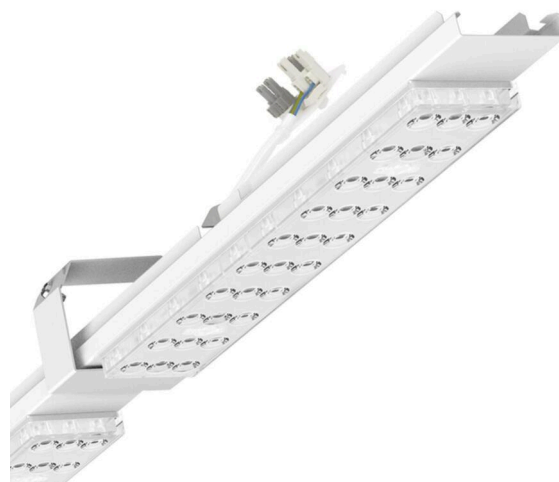
Ballast	Pilote électronique, éclairage de secours 3 h (1 pièce)
Puissance du système	73W
Tension secteur	230V/50Hz
Disjoncteur (courant de appel)	16 unités/B10, 26 unités/B16, 27 unités/C10, 43 unités/C16
Classe de efficacité énergétique/Source de lumière	C

## ÉCLAIRAGISME

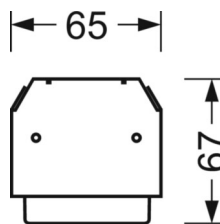
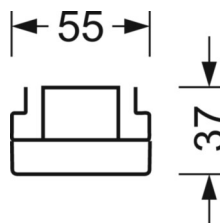
Équipement	LED, Rendu des couleurs/Température de couleur CRI ≥ 80 / 4000K
Tolérance de localisation chromatique (MacAdam)	3SDCM
Groupe de risque photobiologique (Luminaire)	RG1
Flux lumineux nominal	12547lm
Flux lumineux nominal-éclairage de secours	844lm
Longévité des sources LED	50000h L80/B10 (Tq 30°C)
Efficacité lumineuse du luminaire	173lm/W
Angle de rayonnement	80° (C0) / 80° (C90)
UGR trans./long.	19.4 / 19.6

## LIEN PROFOND

<https://www.regiolux.de/fr/article/18535117750>



Référence	LED 13000lm 840
ηLB	100 %
Φ ↓/↑	98 % / 2 %
UGR trans./long.	19.4 / 19.6



**MÉCANIQUE**

Couleur du boîtier	blanc signalisation RAL 9016
Cotes (Long.xLarg.xH/DxH)	2299mm x 55mm x 37mm
Poids (net)	3.35kg
Type de montage	Montage sur système de rail support

**Dimensions**

L	2299 mm	Longueur
B	55 mm	Largeur
H	37 mm	Hauteur